



SUNTEC油泵 E 1001系列 齿轮规格 4-6-7

中国销售商上海鸥赫机电有限公司编译校对

E 1001

本内容只介绍常规产品，如不在介绍之内的，请直接与SUNTEC联系。

SUNTEC油泵E 1001包括一个具有关断功能的压力调节器。它的设计基本上与J系列油泵相同，但E可以使用重油。

应用

- 轻油和重油。
- 连接单管或双。
- 通常与一个电磁阀在线。

工作原理

燃油自油箱进入油泵，经过过滤器过滤后，经齿轮副加压，在调节阀的调节后，在喷油嘴喷出。

不经过油嘴喷出去的燃油在压力调节器后面返回。双管的回到油箱，单管的返回到齿轮泵内。

若想改为双管，需拆除回油孔的密封钢插件和垫圈。

压力调节器还具有静音功能：在启动阶段，齿轮运转的速度增加，燃油通过型腔由调节阀返回。

当速度恒定，齿轮副速度比越大，压力增加越快，抵消弹簧力，并打开阀门。

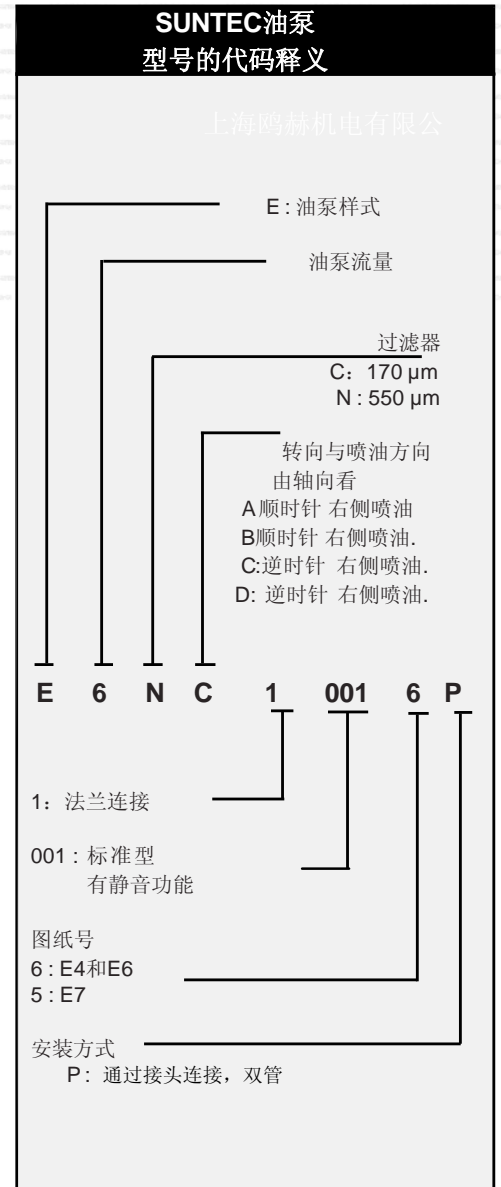
在停止时，当流量逐渐减小，齿轮副比月牙片的速度比减小，调节阀关闭。

开开和关闭速度取决于齿轮副压力的大小。

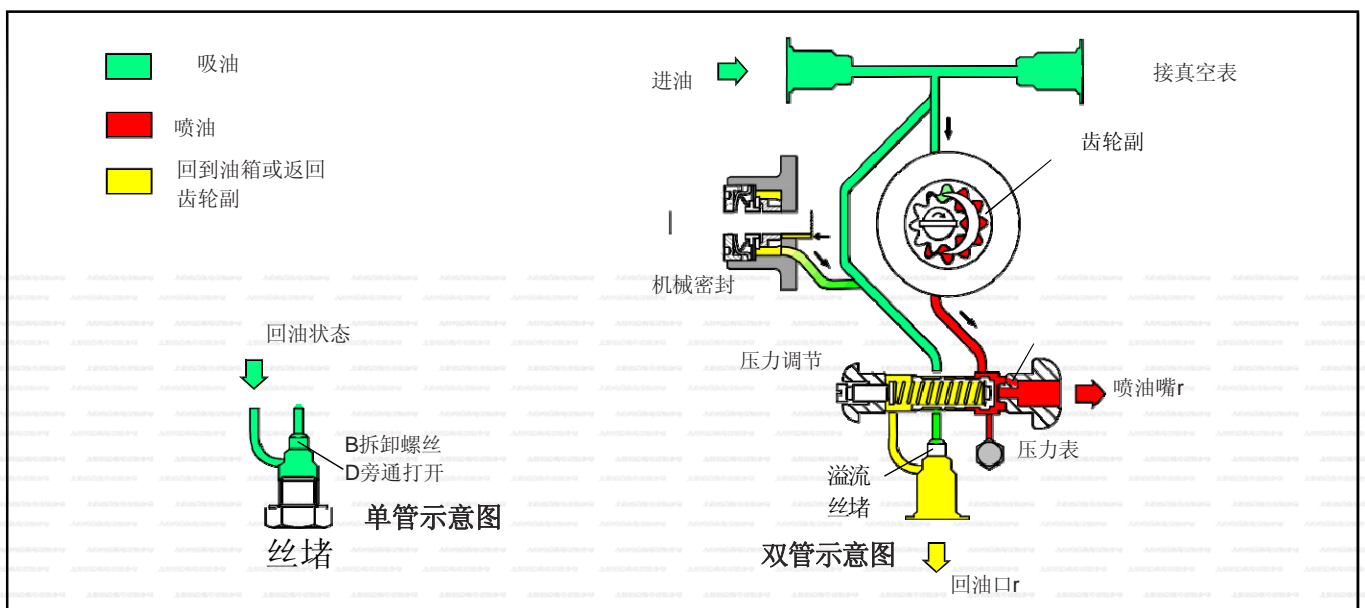
排气：

双管时，通过压力自动排气。

在一个管道的情况下，需要打开压力调节器，排放空气。



更多燃烧器配件信息请查阅www.china-burner.org



技术参数

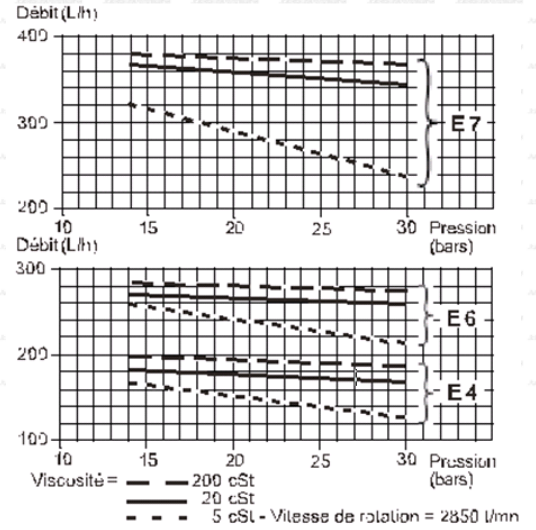
常规

法兰	EN 225标准	Aspiration
进油口	G 1/2	
喷油口	G 1/4	
压力表	G 1/8	
真空表	G 1/2	
调节器控制方式	压力调节	
过滤器	面积: 45 cm ² 密度: C = 170 μm N = 550 μm	
轴	Ø 11mm EN 225.标准	
回油方式	双管 单管; 用 3/16"内六角扳手 拆除回油螺丝.	
重量	4 kg	

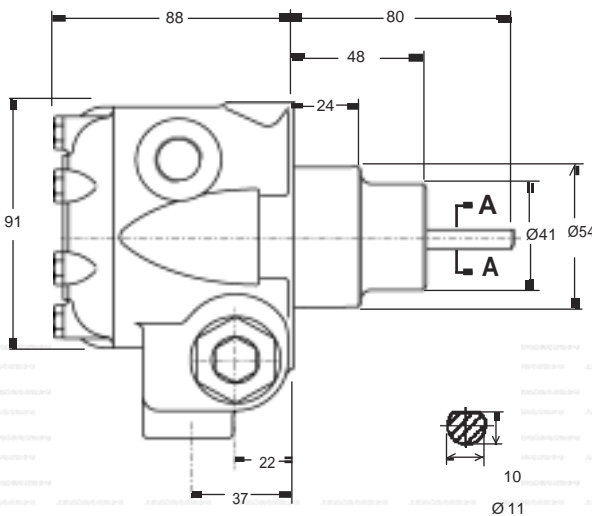
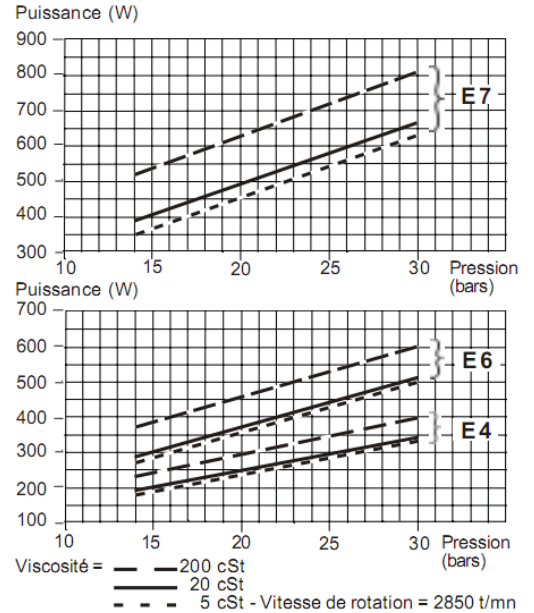
压力参数

压力范围:	14 - 30 bar
出厂设定压力:	20 bar
应用黏度:	2,8 - 450 mm ² /s (cSt)
工作温度:	0 - 90°C
进油压力:	1,5 bar max.
回油压力:	1,5 bar max.
吸力:	0,45 bar max. 要求真空, 以防止油气混合
转速:	3600 t/mn max.
扭矩:	0,30 N.m

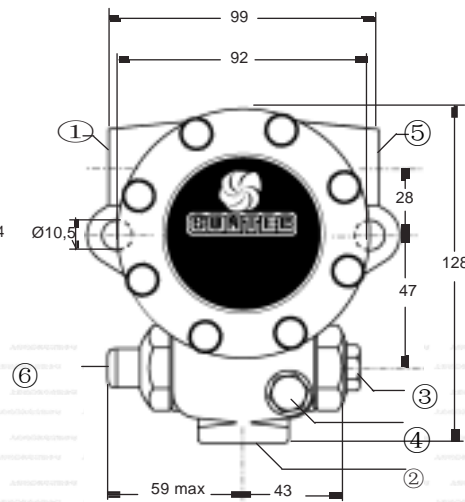
流量曲线



电力消耗曲线



A-A



- ① 进油口
- ② 回油口
- ③ 喷油口
- ④ 压力表
- ⑤ 真空表
- ⑥ 压力调节